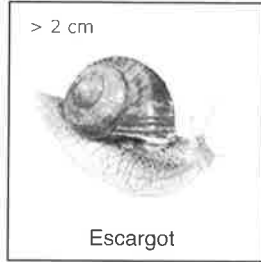


# 1

## L'animal a un corps sans pattes

**1.1** Il a deux paires de tentacules sur la tête :  
C'est un mollusque

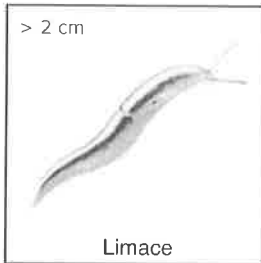
1.1.1. Il a une coquille enroulée



Escargot

Nourriture :  
- Végétaux

1.1.2. Il n'a pas de coquille

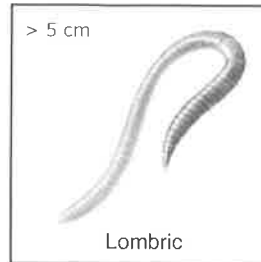


Limace

Nourriture :  
- Végétaux

**1.2** Il a un corps allongé sans tentacules :  
C'est un "ver"

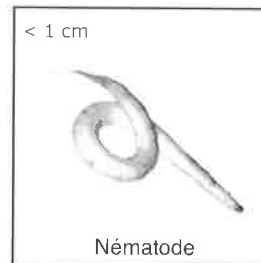
1.2.1. Corps formé de nombreux anneaux (+ de 20)



Lombric

Nourriture :  
- Débris organiques

1.2.2. Corps lisse sans anneaux

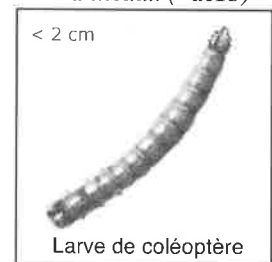


Nématode

Nourriture :  
- Débris organiques, bactéries

**1.3** Il a un corps court sans tentacules, la tête peut être visible :  
C'est une larve d'insecte

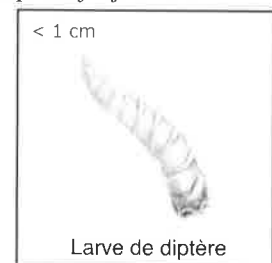
1.3.1. Corps cylindrique formé d'anneaux (- de 15)



Larve de coléoptère

Nourriture :  
- Insectes, mollusques, vers

1.3.2. Corps renflé formé d'anneaux (- de 15)

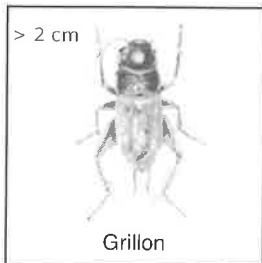


Larve de diptère

Nourriture :  
- Cadavres

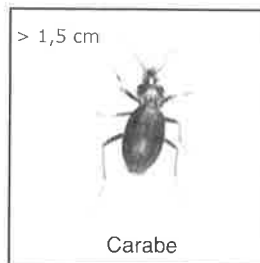
# 2

## L'animal a trois paires de pattes : c'est un insecte.



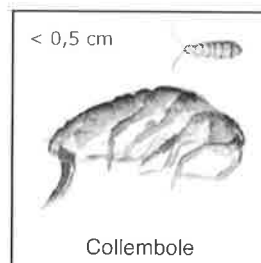
Grillon

Nourriture :  
- Végétaux



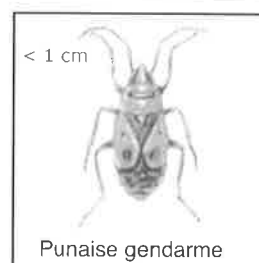
Carabe

Nourriture :  
- Insectes divers  
- Myriapodes



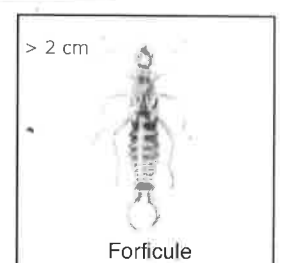
Collembole

Nourriture :  
- Débris organiques  
- Excréments



Punaise gendarme

Nourriture :  
- Insectes  
- Sève des végétaux

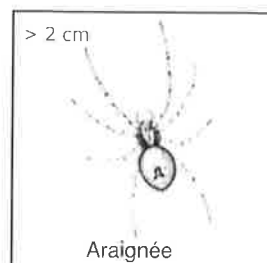


Forficule

Nourriture :  
- Végétaux  
- Petits insectes

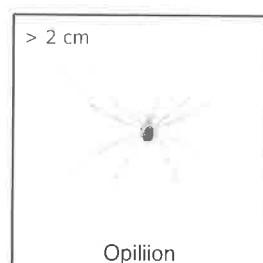
# 3

## L'animal a quatre paires de pattes : c'est un arachnide.



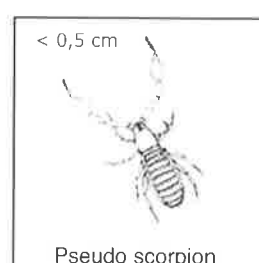
Araignée

Nourriture :  
- Insectes  
- Myriapodes



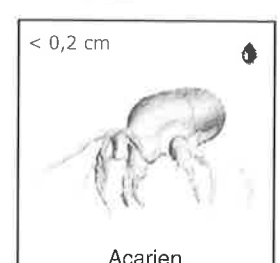
Opilion

Nourriture :  
- Insectes, mollusques  
- Acariens



Pseudo scorpion

Nourriture :  
- Collembolles  
- Acariens



Acarien

Nourriture :  
- Débris végétaux  
- Collembolles, acariens

Les tailles des animaux sont données pour des animaux adultes. On peut trouver très souvent des formes juvéniles ayant des tailles plus petites et au sein d'un même genre des tailles très variables. Cette clé précise le régime alimentaire des groupes d'animaux les plus fréquemment rencontrés dans les sols de nos forêts afin d'identifier quelques chaînes alimentaires. Ils sont quelques uns parmi la grande biodiversité existant dans ces milieux. Il conviendra dans le cas d'observation d'animaux non représentés ici de s'attacher aux caractères existants pour déterminer leur appartenance à un groupe plus élargi.

# CLÉ DE DÉTERMINATION DE QUELQUES PETITS ANIMAUX DE LA LITIÈRE

## COMPTEZ LUI LES PATTES ...



- 1 L'animal a un corps sans pattes  
C'est un mollusque, un "ver" ou une larve d'insecte
- 2 L'animal a 3 paires de pattes  
C'est un insecte
- 3 L'animal a 4 paires de pattes  
C'est un arachnide
- 4 L'animal a 7 paires de pattes  
C'est un crustacé
- 5 L'animal a plus de 7 paires de pattes  
C'est un myriapode

La reproduction de ce document est autorisée pour un usage éducatif à titre gratuit. Tout autre usage est soumis à l'autorisation des ayants-droits.  
Réalisation : François Lusignan, Ecole des Sciences.  
Validation scientifique : Jean-Marie Bouchard, INRP.  
© Ecole des Sciences, mai 2003.

<p>Nourriture : - Vers - Limaces - Insectes</p> <p>Lithobie</p> <p>&gt; 1 cm</p>	<p>Nourriture : - Vers - Insectes - Araignées</p> <p>Géophile</p> <p>&gt; 1 cm</p>	<p>Nourriture : - Feuilles mortes - Fruits</p> <p>Lule</p> <p>&gt; 3 cm</p>	<p>Nourriture : - Feuilles mortes - Champignons</p> <p>Glomérés</p> <p>&gt; 1,5 cm</p>
--	--	---	--

5 L'animal a de nombreuses paires de pattes : c'est un myriapode.

<p>Nourriture : - Débris végétaux - Feuilles fraîches</p> <p>Cloporte</p> <p>&lt; 1,5 cm</p>		
--	--	--

4 L'animal a cinq à sept paires de pattes : c'est un crustacé.